


**Retail**  
Lotto 17 - Abbigliamento Uomo                      mq. 48

ENAC  
Ente Nazionale Aviazione Civile



GARA PER L'AFFIDAMENTO DI ATTIVITA' COMMERCIALI

ATTIVITA' DI SUPPORTO AL R.U.P.

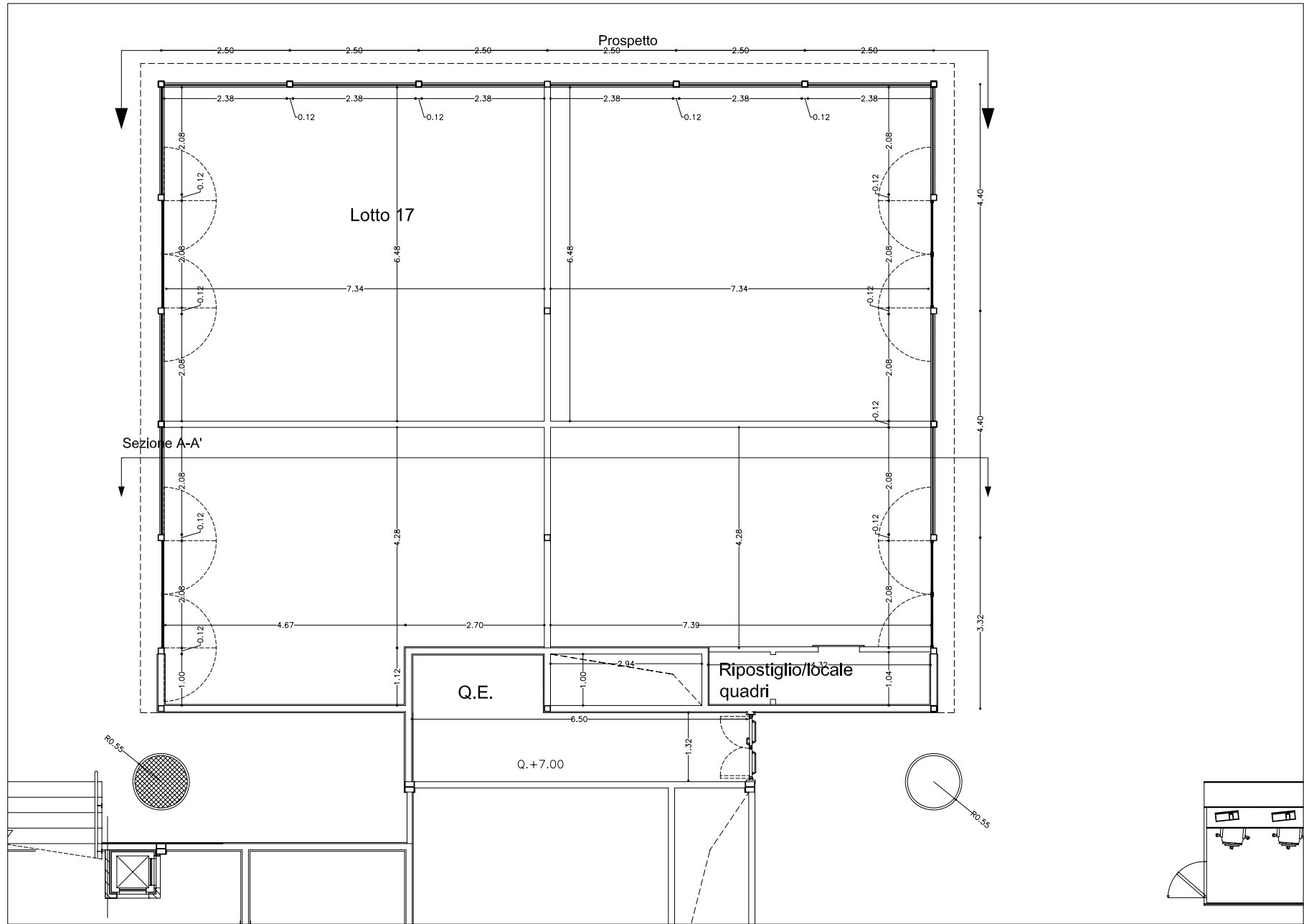
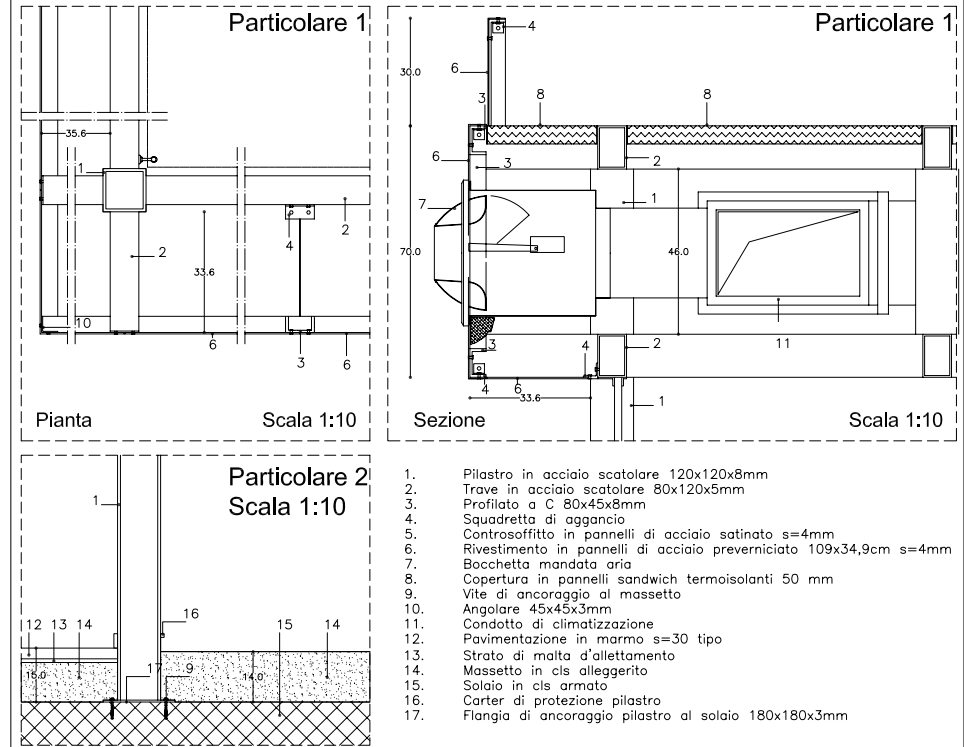
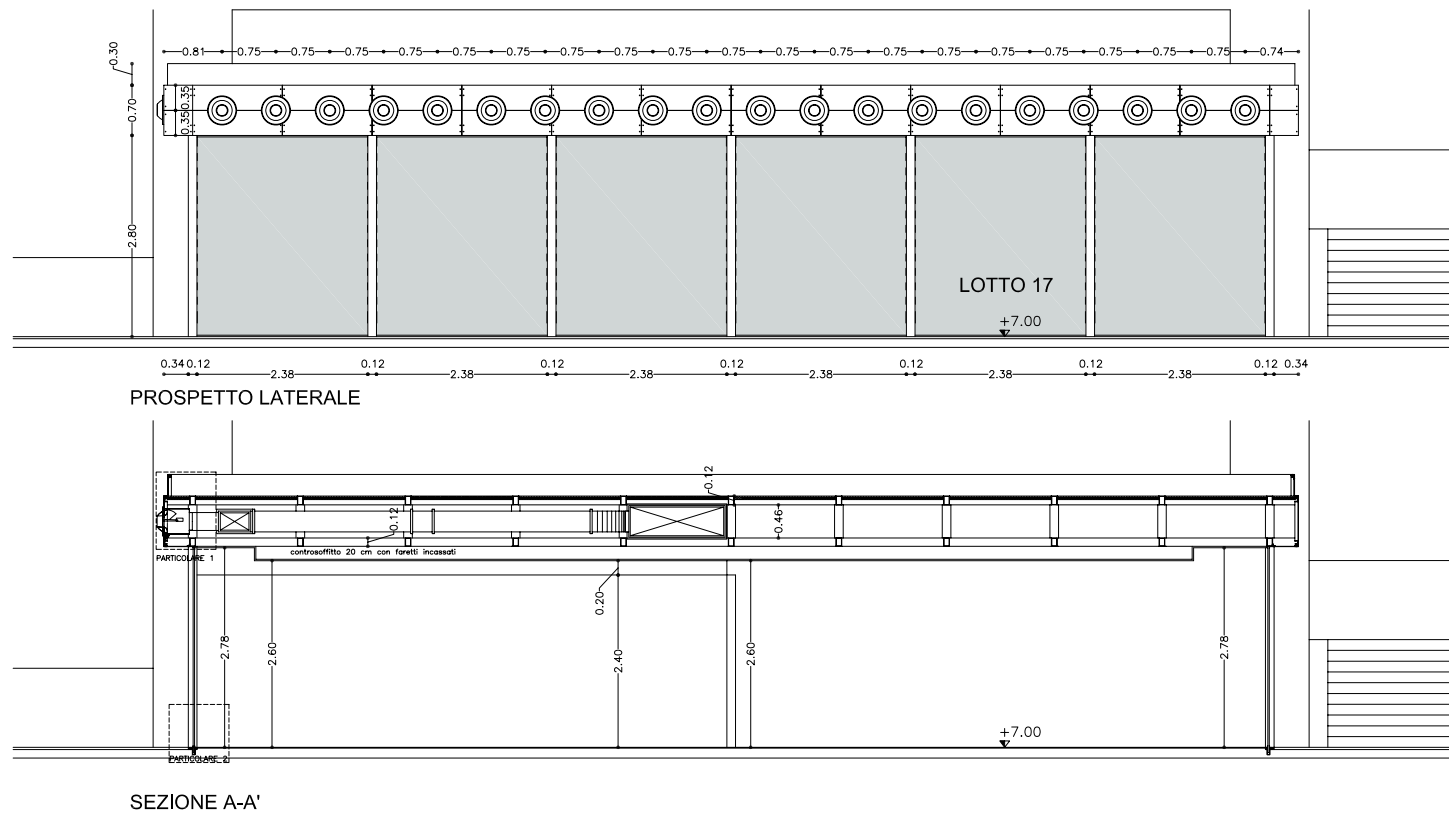
TIMBRI E VISTI	Il Professionista Arch. Sebastiano Fulci	Il Responsabile del procedimento Dr. Daniele Casale
		
	Collaboratori:  Arch. Sergio Moscheo	

CAPITOLATO D'ONERI

INDIVIDUAZIONE AREE COMMERCIALI E FOOD & BEVERAGE

LIVELLO PARTENZE  
(Livello +5,50 +7,00)

DATA	AGGIORNAMENTI		B	SCALA	FILE: ASR_G_201.dwg					AGG.
					TAV. N°					
8.02.2010	A		C		ASR	G	201			0



**ENAC**  
Ente Nazionale Aviazione Civile

**S.A.C. - SOCIETA' AEROPORTO CATANIA**

**GARA PER L'AFFIDAMENTO DI ATTIVITA' COMMERCIALI**

**ATTIVITA' DI SUPPORTO AL R.U.P.**


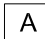




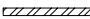





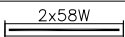

<b>TIMBRI E VISTI</b>	<b>Il Professionista</b> Arch. Sebastiano Fulci	<b>Il Responsabile del procedimento</b> Dr. Daniele Casale
	<b>Architettura ENGINEERING</b>	
	<b>Collaboratori:</b> Arch. Sergio Moscheo	

**CAPITOLATO D'ONERI**

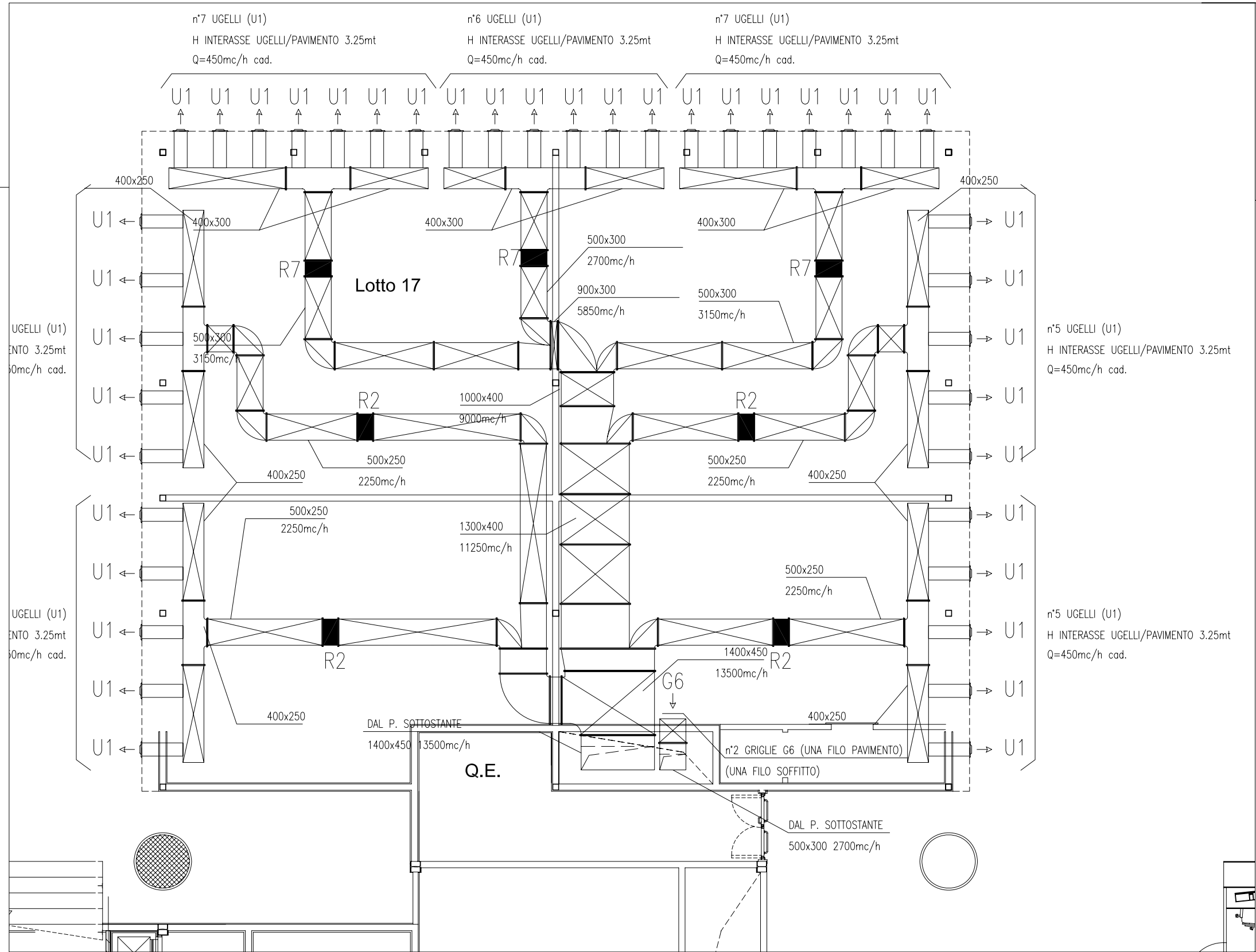
**LOTTO 17**  
**RAPPRESENTAZIONE STATO ATTUALE**  
**PREDISPOSIZIONE OPERE EDILI**  
(Livello attivo)

DATA	AGGIORNAMENTI	B	SCALA	FILE: ASR_G_L06.dwg	AGG.
8.02.2010	A	C		TAV. N°	
				ASR C L 06 OE 0	



LEGENDA	
	Presa 230V 10/16A
	Prese cassa: 3 prese 10/16A, 1 presa TEL, 1 presa DATI
	Prese cassa: 3 prese 10/16A
	Connessione impianto antitaccheggio
	Punto alimentazione macchina trattamento aria
	Quadro Elettrico Generale
	Canalina in acciaio zincato 100x75mm con coperchio
	Faretto con lampada agli alogenuri metallici da 75W 12V
	Faretto con lampada agli alogenuri metallici da 70W 230V
	Faretto con lampada agli alogenuri metallici da 75W 12V
	Faretto con lampada agli alogenuri metallici da 70W 230V
	Lampada di segnalazione uscita d'emergenza
	Corpo illuminante con 2 tubi fluorescenti da 58W T8
	Rivelatore di fumo di tipo ottico

<p align="center"><b>ENAC</b> Ente Nazionale Aviazione Civile</p>												
<div style="display: flex; align-items: center; justify-content: center;">  <p>S.A.C. - SOCIETA' AEROPORTO CATANIA</p> </div>												
<p align="center"><b>GARA PER L'AFFIDAMENTO DI ATTIVITA' COMMERCIALI</b></p>												
<p align="center"><b>ATTIVITA' DI SUPPORTO AL R.U.P.</b></p>												
<p><b>TIMBRI E VISTI</b></p>		<p><b>Il Professionista</b> Arch. Sebastiano Fulci</p>			<p><b>Il Responsabile del procedimento</b> Dr. Daniele Casale</p>							
		<div style="text-align: center;">   <b>ArchItecnica ENGINEERING</b> </div>										
		<p><b>Collaboratori:</b></p> <p>Arch. Sergio Moscheo</p>										
<p align="center"><b>CAPITOLATO D'ONERI</b></p>												
<p align="center"><b>LOTTO 17</b> <b>RAPPRESENTAZIONE STATO ATTUALE</b> <b>PREDISPOSIZIONE IMPIANTI ELETTRICI</b> (Livello arrivi)</p>												
DATA	AGGIORNAMENTI	B		SCALA	FILE: ASR_G_L06.dwg					AGG.		
					TAV. N°							
8.02.2010	A		C		ASR	C	L	0	6	I	E	0



ENAC  
Ente Nazionale Aviazione Civile



S.A.C. - SOCIETA' AEROPORTO CATANIA

GARA PER L'AFFIDAMENTO DI ATTIVITA' COMMERCIALI

ATTIVITA' DI SUPPORTO AL R.U.P.

TIMBRI E VISTI

Il Professionista  
Arch. Sebastiano Fulci

Il Responsabile del procedimento  
Dr. Daniele Casale



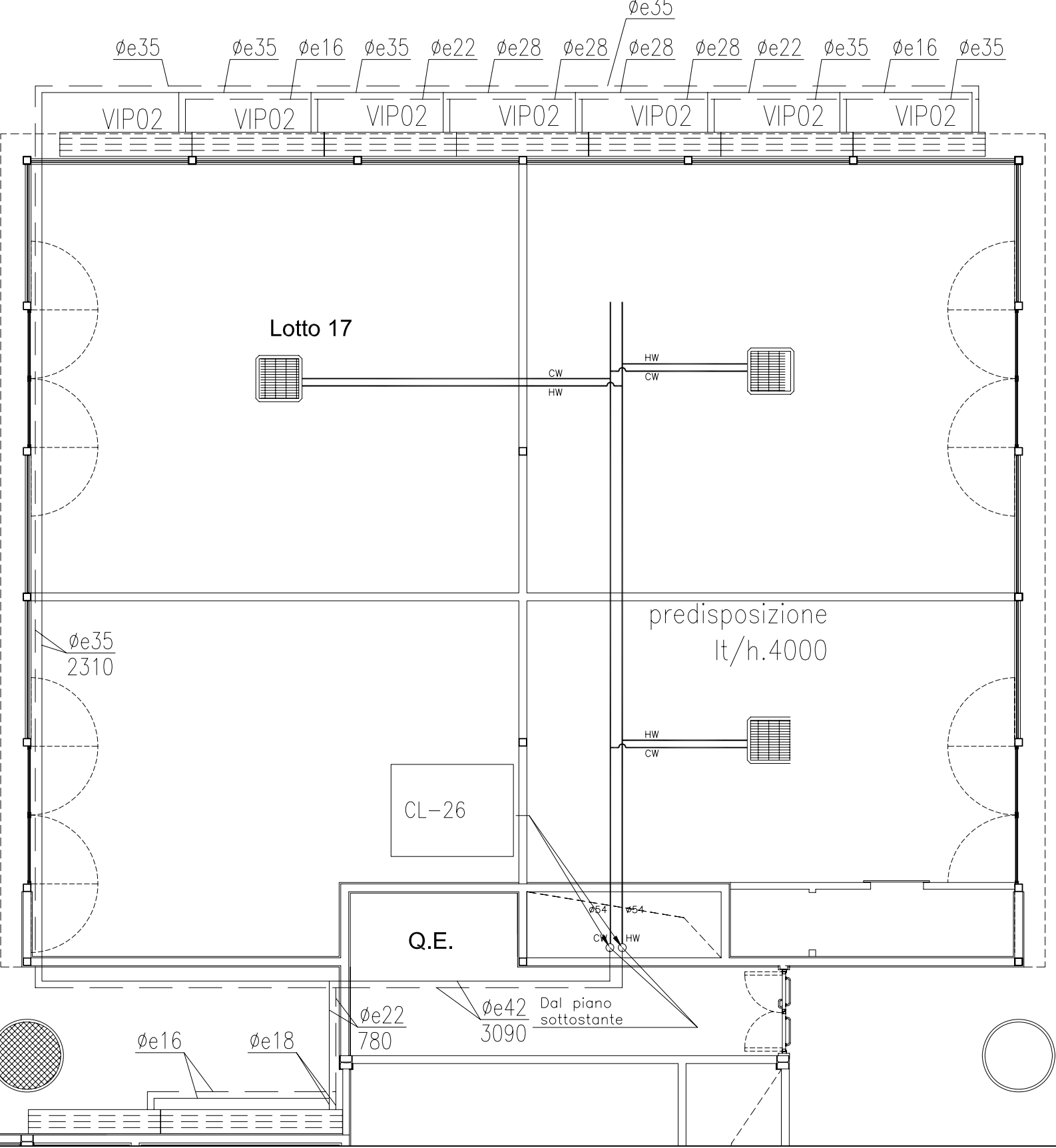
Collaboratori:  
  
Arch. Sergio Moscheo

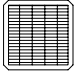
CAPITOLATO D'ONERI

**LOTTO 17**  
RAPPRESENTAZIONE STATO ATTUALE  
PREDISPOSIZIONE IMPIANTI DI VENTIAZIONE  
(Livello antri)

DATA	AGGIORNAMENTI	B	SCALA	FILE: ASR_G_L06.dwg	AGG.
8.02.2010	A	C		ASR C L06 I V 0	

A FILO PAVIMENTO FINITO



	Macchina di climatizzazione a cassetta installata nell'intercapedine del controsoffitto
HW	Tubazione in rame øest. 54 per adduzione acqua calda
CW	Tubazione in rame øest. 54 per adduzione acqua fredda

ENAC  
Ente Nazionale Aviazione Civile



S.A.C. - SOCIETA' AEROPORTO CATANIA

GARA PER L'AFFIDAMENTO DI ATTIVITA' COMMERCIALI

ATTIVITA' DI SUPPORTO AL R.U.P.

TIMBRI E VISTI

Il Professionista  
Arch. Sebastiano Fulci

Il Responsabile del procedimento  
Dr. Daniele Casale



Collaboratori:

Arch. Sergio Moscheo

CAPITOLATO D'ONERI

**LOTTO 17**  
RAPPRESENTAZIONE STATO ATTUALE  
PREDISPOSIZIONE IMPIANTI MECCANICI  
(Livello arrivi)

DATA	AGGIORNAMENTI	B	SCALA	FILE: ASR_G_L06.dwg	AGG.
8.02.2010	A	C		TAV. N°	
				ASR C L 0 6 I M 0	